



## MESTNA OBČINA KRANJ

Urad za gospodarstvo in GJS

Slovenski trg 1, 4000 Kranj

T: 04 237 33 76  
F: 04 237 31 07  
E: [obcina.kranj@kranj.si](mailto:obcina.kranj@kranj.si)  
[www.kranj.si](http://www.kranj.si)

Številka: 371-26/2015-2-(46/07)  
Datum: 28. 1. 2015

Mestna občina Kranj, Urad za gospodarstvo in gospodarske javne službe, na podlagi 6. člena Zakona o pravilih cestnega prometa (Uradni list RS, št. 82/2013), 15. člena Zakona o cestah (Uradni list RS, št. 109/2010, 48/2012, 36/14 - Odl. US) in 54. člena Odloka o občinskih cestah v Mestni občini Kranj (Ur. list št. 20/2000, 20/2006, 70/2007, 82/2012), 9. člena Odloka o organizaciji in delovnem področju občinske uprave Mestne občine Kranj (Ur. list RS št. 35/2011, 30/2012), na zahtevo stranke Gorenjske gradbene družbe d.d., Jezerska cesta 20, 4000 Kranj, v upravnem postopku izdaja naslednje

### SOGLASJE

za začasno prometno signalizacijo na cestah:

- JP 902840 odsek 908241 Dorfarje - Šutna – po detajlu, lokacija 1,
- LC 183030 odsek 183031 Žabnica – Sp. Bitnje (na križišču z R1-209/1109-regionalna cesta Kranj-Škofja Loka) – po detajlu, lokacija 2,
- JP 684810 odsek 684811 Sr. Bitnje V (na obeh križanjih z R1-209/1109-regionalna cesta Kranj-Škofja Loka: pri šoli in priključku LC 183202),
- JP 684900 odsek 684901 Žabnica – prečna pri HŠ 9 – na križišču z R1-209/1109-regionalna cesta Kranj-Škofja Loka,
- LC 183250 odsek 183251 Sp. Bitnje – iz R1 210 – po detajlu, lokacija 3,
- JP 684750 odsek 684751 Sp. Bitnje – pri HŠ 14 – na križišču z R1-209/1109-regionalna cesta Kranj-Škofja Loka,
- JP 684730 odsek 684731 Sp. Bitnje – pri HŠ 10a – na križišču z R1-209/1109-regionalna cesta Kranj-Škofja Loka,
- JP 684720 odsek 684721 Sp. Bitnje – pri HŠ 6 – na križišču z R1-209/1109-regionalna cesta Kranj-Škofja Loka,
- JP 684710 odsek 684711 Sp. Bitnje – pri HŠ 3 – na križišču z R1-209/1109-regionalna cesta Kranj-Škofja Loka,
- JP 684700 odsek 684701 Zg. Bitnje – pri gas. domu – na križišču z R1-209/1109-regionalna cesta Kranj-Škofja Loka,
- JP 684570 odsek 684571 Zg. Bitnje – HŠ 54 – na križišču z R1-209/1109-regionalna cesta Kranj-Škofja Loka,
- JP 686140 odsek 686146 Zg. Bitnje – krožna IV – na križišču z LC 183441Škofjeloška cesta,
- JP 688170 odsek 688172 Pot v Bitnje – Bantale – po detajlu, lokacija 4,
- LC 183030 odsek 183032 Sp. Bitnje – Stražišče – po detajlu, lokacija 5,
- LC 183030 odsek 183031 Žabnica – Sp. Bitnje – po detajlu, lokacija 6,
- parc. št. 3053/3 k.o. Žabnica (ob nekategorizirani cesti) – po detajlu, lokacija 7.

Soglasje se izda pod naslednjimi pogoji:

- začasno prometno signalizacijo na zgoraj navedenih cestah, dovolimo do 3. 4. 2015,
- začasna prometna signalizacija mora biti postavljena v skladu s Pravilnikom o prometni signalizaciji in prometni opremi na javnih cestah (Uradni list RS, št. 46/2000, 110/2006, 49/2008, 64/2008, 65/2008 – popr, 109/2010-ZCes-1) ter Pravilnikom o načinu označevanja

in zavarovanja del na javnih cestah in ovir v cestnem prometu (Uradni list RS, št. 116/2006, 88/2008, 109/2010-ZCes-1),

- imetnik tega soglasja na lastne stroške postavi začasno prometno signalizacijo in po končanih delih vzpostavi nazaj v prvotno stanje,
- imetnik tega soglasja mora prevzeti vso materialno, kazensko in pravno odgovornost glede morebitnih poškodb udeležencev v cestnem prometu, ki bi nastale kot posledica spremenjene prometne signalizacije,
- imetnik tega soglasja mora o spremenjenem prometnem režimu obvestiti javnost preko sredstev javnega obveščanja.

Med trajanjem postopka niso nastali posebni stroški.

### Obrazložitev:

Stranka Gorenjska gradbena družba d.d., Jezerska cesta 20, 4000 Kranj je z vlogo, prejeto dne 26. 1. 2015, zaprosila za izdajo soglasja za začasno prometno signalizacijo na cestah: JP 902840 odsek 908241 Dorfarje - Šutna – po detajlu, lokacija 1, LC 183030 odsek 183031 Žabnica – Sp. Bitnje (na križišču z R1-209/1109-regionalna cesta Kranj-Škofja Loka) – po detajlu, lokacija 2, JP 684810 odsek 684811 Sr. Bitnje V (na obeh križanjih z R1-209/1109-regionalna cesta Kranj-Škofja Loka: pri šoli in priključku LC 183202), JP 684900 odsek 684901 Žabnica – prečna pri HŠ 9 – na križišču z R1-209/1109-regionalna cesta Kranj-Škofja Loka, LC 183250 odsek 183251 Sp. Bitnje – iz R1 210 – po detajlu, lokacija 3, JP 684750 odsek 684751 Sp. Bitnje – pri HŠ 14 – na križišču z R1-209/1109-regionalna cesta Kranj-Škofja Loka, JP 684730 odsek 684731 Sp. Bitnje – pri HŠ 10a – na križišču z R1-209/1109-regionalna cesta Kranj-Škofja Loka, JP 684720 odsek 684721 Sp. Bitnje – pri HŠ 6 – na križišču z R1-209/1109-regionalna cesta Kranj-Škofja Loka, JP 684710 odsek 684711 Sp. Bitnje – pri HŠ 3 – na križišču z R1-209/1109-regionalna cesta Kranj-Škofja Loka, JP 684700 odsek 684701 Zg. Bitnje – pri gas. domu – na križišču z R1-209/1109-regionalna cesta Kranj-Škofja Loka, JP 684570 odsek 684571 Zg. Bitnje – HŠ 54 – na križišču z R1-209/1109-regionalna cesta Kranj-Škofja Loka, JP 686140 odsek 686146 Zg. Bitnje – krožna IV – na križišču z LC 183441Škofjeloška cesta, JP 688170 odsek 688172 Pot v Bitnje – Bantale – po detajlu, lokacija 4, LC 183030 odsek 183032 Sp. Bitnje – Stražišče – po detajlu, lokacija 5, LC 183030 odsek 183031 Žabnica – Sp. Bitnje – po detajlu, lokacija 6, parc. št. 3053/3 k.o. Žabnica (ob nekategorizirani cesti) – po detajlu, lokacija 7.

Gorenjska gradbena družba d.d., Jezerska cesta 20, 4000 Kranj, za investitorja Mestno občino Kranj, v sklopu projekta Gorki, gradi komunalno infrastrukturo. Zaradi elementov tangiranja cest se dela izvajajo v fazah, pod popolno zaporo prometa. Zaradi zagotovitve dostopov do posameznih domov, se popolne zapore prometa sprostijo v najkrajšem možnem času, čeprav dela v celoti še niso zaključena in promet poteka pod gradbišnim režimom.

Zaradi zagotavljanja zadostnega nivoja prometne varnosti, se vozila v prometu obvesti, da se promet odvija še po gradbišču, zato se na vseh dostopnih kategoriziranih cest na območju gradnje postavijo prometni znaki I-19 »delo na cesti« z dopolnilno tablo IV-5 »cesta v gradnji«.

Začasna prometna signalizacija je predvidena do zaključka del, najkasneje do 3. 4. 2015.

Pristojni organ izdaja soglasje na podlagi 6. člena Zakona o pravilih cestnega prometa (Uradni list RS, št. 82/2013), 15. člena Zakona o cestah (Uradni list RS, št. 109/2010, 48/2012, 36/14 - Odl. US) in 54. člena Odloka o občinskih cestah v Mestni občini Kranj (Ur. list št. 20/2000, 20/2006, 70/2007, 82/2012) ter pod navedenimi pogoji.

Upravna taksa v višini 6,35 EUR, po določilih Zakona o upravnih taksah (Uradni list RS, št. 106/2010 – UPB5), je plačana.

**POUK O PRAVNEM SREDSTVU:**

Zoper to soglasje je dovoljena pritožba na župana Mestne občine Kranj. Pritožbo se vloži v roku 15 dni od vročitve pri Mestni občini Kranj, Slovenski trg 1, 4000 Kranj. Pritožba se poda pisno po pošti, pisno ali ustno na zapisnik. Če je pritožba poslana po pošti, se šteje, da je pravočasna v primeru, ko je s priporočeno pošiljko oddana na pošti zadnji dan pritožbenega roka. Za pritožbo je treba plačati upravno takso po tarifni št. 2 Zakona o upravnih taksah v znesku 16,81 EUR.

Pripravila:  
Polona Leben

*leben*



*[Signature]*  
Janez Ziherl  
načelnik Urada za gospodarstvo in GJS

Priloga:  
detajli (lokacije).

Vročiti:  
**Gorenjska gradbena družba d.d., Jezerska cesta 20, 4000 Kranj – po ZUP.**

Obvestiti:

- Komunala Kranj, d.o.o., Ulica Mirka Vadnova 1, 4000 Kranj
- Reševalna postaja-ANMP Kranj, Gosposvetska ulica 10, 4000 Kranj
- KS Bitnje, Zg. Bitnje 33, 4209 Žabnica
- Gasilsko reševalna služba, [info@gasilcikranj.si](mailto:info@gasilcikranj.si) – po e-pošti
- Policijska postaja Kranj, [pp\\_kranj.pukr@policija.si](mailto:pp_kranj.pukr@policija.si) – po e-pošti
- Medobčinski inšpektorat Kranj, [medobcinski.inspektorat@kranj.si](mailto:medobcinski.inspektorat@kranj.si) – po e-pošti

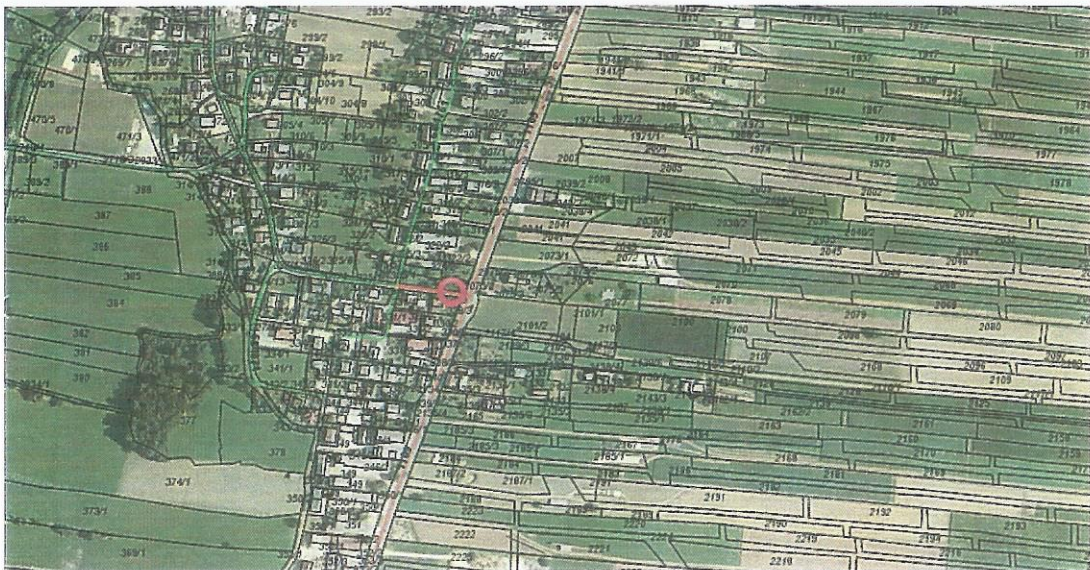
Arhiv-tu



Lokacija 1



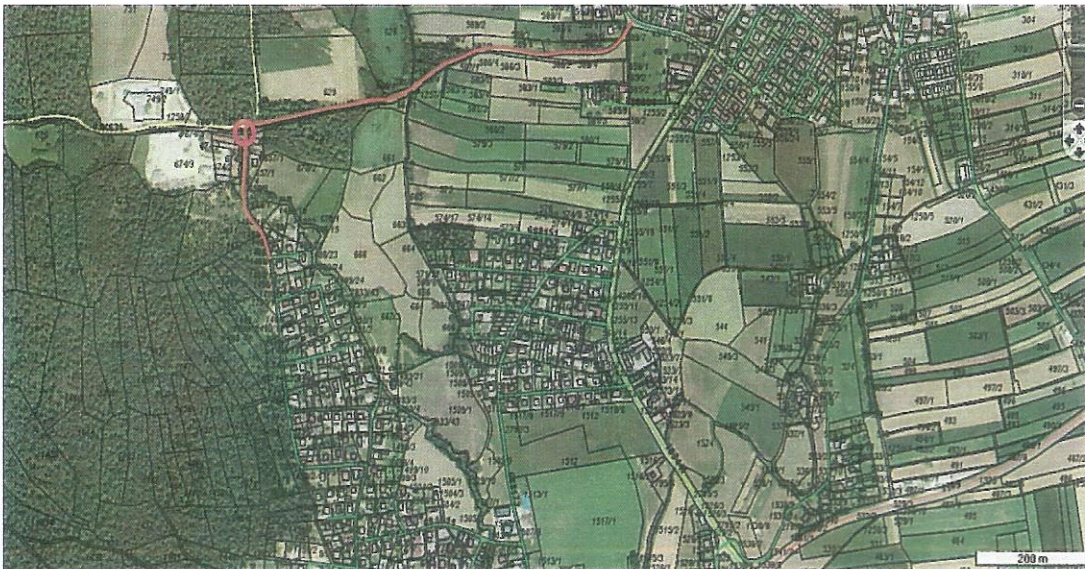
Lokacija 2



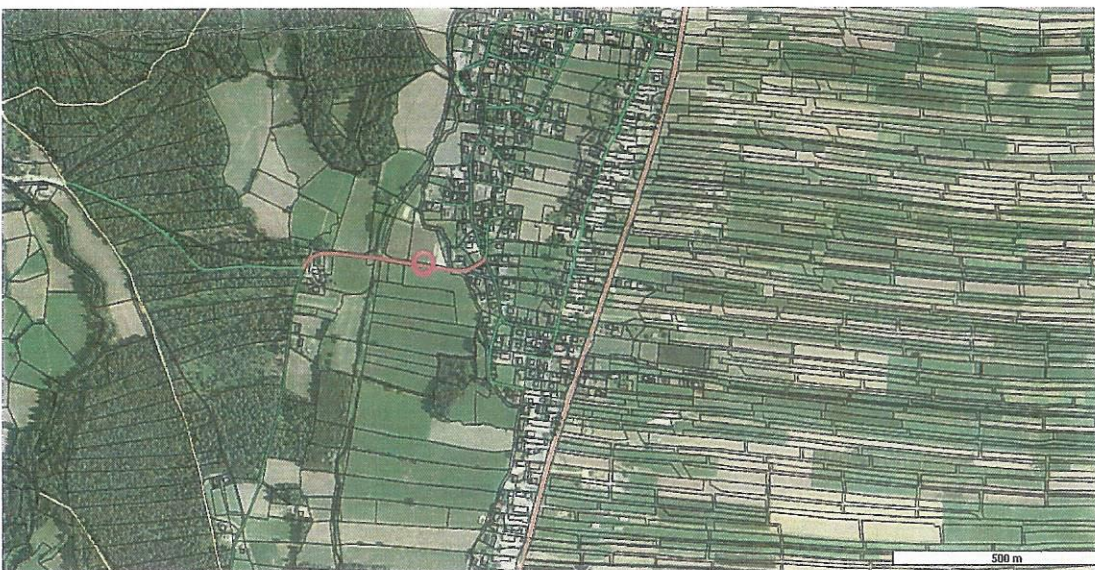
Lokacija 3



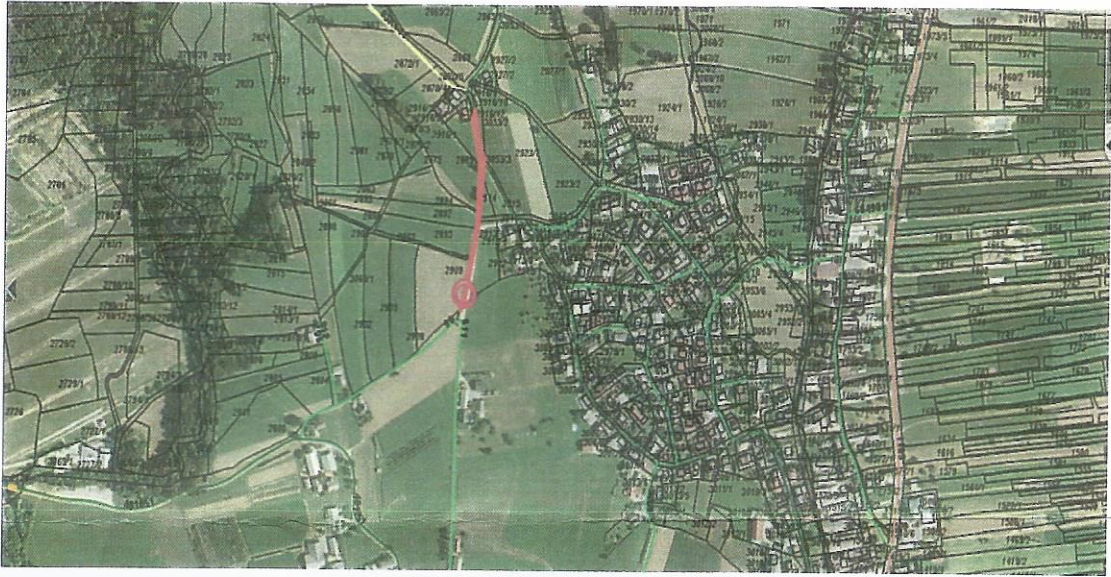
Lokacija 4



Lokacija 5



Lokacija 6



Lokacija 7